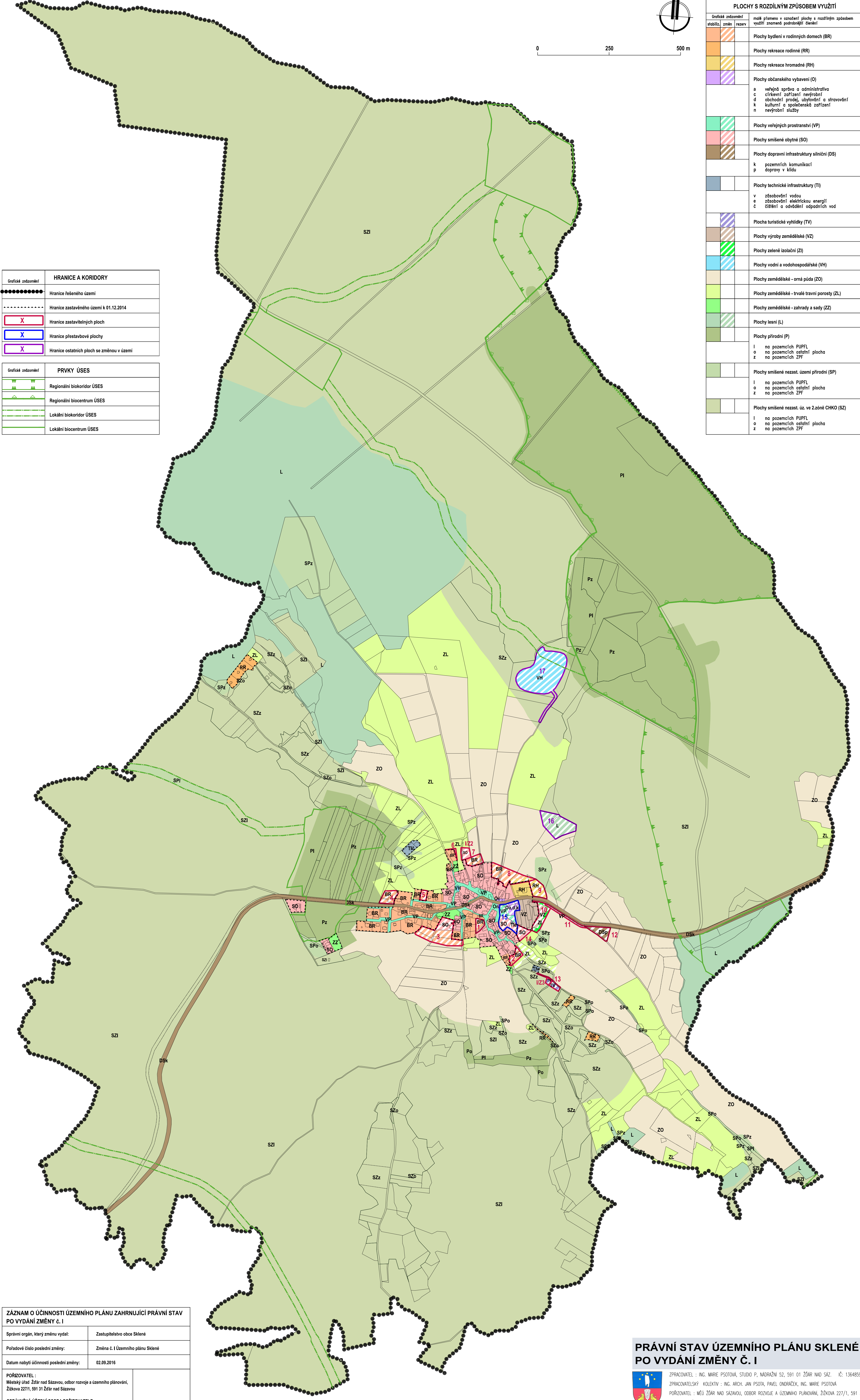


0 250 500 m

PLOCHY S ROZDÍLNÝM ZPŮSOBEM VYUŽITÍ				
Grafické znázornění	stabiliz.	změn	rezerv	malé písmeno v označení plochy s rozdílným způsobem využití znamená podrobnější členění
				Plochy bydlení v rodinných domech (BR)
				Plochy rekreace rodinné (RR)
				Plochy rekreace hromadné (RH)
				Plochy občanského vybavení (O) a veřejná správa a administrativa c církevní zařízení nevyřazená d obchodní prodej, ubytování a stravování k kulturní a společenské zařízení n nevyřazené služby
				Plochy veřejných prostranství (VP)
				Plochy smíšené obytné (SO)
				Plochy dopravní infrastruktury silniční (DS) k pozemních komunikací p dopravy v křídle
				Plochy technické infrastruktury (TI) v zřísobování vodou e zřísobování elektrickou energií č čištění a odvádění odpadních vod
				Plocha turistické vyhlídky (TV)
				Plochy výroby zemědělské (VZ)
				Plochy zelené izolační (ZI)
				Plochy vodní a vodo hospodářské (VH)
				Plochy zemědělské - orná půda (ZO)
				Plochy zemědělské - trvalé travní porosty (ZL)
				Plochy zemědělské - zahrady a sady (ZZ)
				Plochy lesní (L)
				Plochy přírodní (P) i na pozemcích PUPFL o na pozemcích ostatní plocha z na pozemcích ZPF
				Plochy smíšené nezast. území přírodní (SP) i na pozemcích PUPFL o na pozemcích ostatní plocha z na pozemcích ZPF
				Plochy smíšené nezast. úz. ve 2.zóně CHKO (SZ) i na pozemcích PUPFL o na pozemcích ostatní plocha z na pozemcích ZPF

Grafické znázornění	HRANICE A KORIDORY
	Hranice řešeného území
	Hranice zastavěného území k 01.12.2014
	Hranice zastavitelných ploch
	Hranice přestavbové plochy
	Hranice ostatních ploch se změnou v území

Grafické znázornění	PRVKY ÚSES
	Regionální biokoridor ÚSES
	Regionální biocentrum ÚSES
	Lokální biokoridor ÚSES
	Lokální biocentrum ÚSES



ZÁZNAM O ÚČINNOSTI ÚZEMNÍHO PLÁNU ZAHRNJÍCÍ PŘÁVNÍ STAV PO VYDÁNÍ ZMĚNY č. I	
Správní orgán, který změnu vydal:	Zastupitelstvo obce Sklené
Pořadové číslo poslední změny:	Změna č. I Územního plánu Sklené
Datum nabytí účinnosti poslední změny:	02.09.2016
POŘIZOVATEL:	Městský úřad Žďár nad Sázavou, odbor rozvoje a územního plánování, Žižkova 227/1, 591 31 Žďár nad Sázavou
OPRAVNĚNÁ ÚŘEDNÍ OSOBA POŘIZOVATELE:	jméno a příjmení: Ing. Darina Faronová funkce: referent
podpis:

PŘÁVNÍ STAV ÚZEMNÍHO PLÁNU SKLENÉ PO VYDÁNÍ ZMĚNY Č. I

ZPRACOVATEL : ING. MARIE PŠOTOVÁ, STUDIO P. NADRAŽNÍ 52, 591 01 ŽDĀR NAD SĀZ., IČ: 13648594
 ZPRACOVATELSKÝ KOLEKTIV : ING. ARCH. JAN PŠOTA, PAVEL ONDŘÁČEK, ING. MARIE PŠOTOVÁ
 POŘIZOVATEL : MĚO ŽDĀR NAD SĀZAVOU, ODBOR ROZVOJE A ÚZEMNÍHO PLÁNOVÁNÍ, ŽIŽKOVA 227/1, 591 31
 ZAKÁZKOVÉ ČÍSLO: 1/VI/16 MĚRÍTKO : 1:5 000 DATUM : ŽÁŘÍ 2016