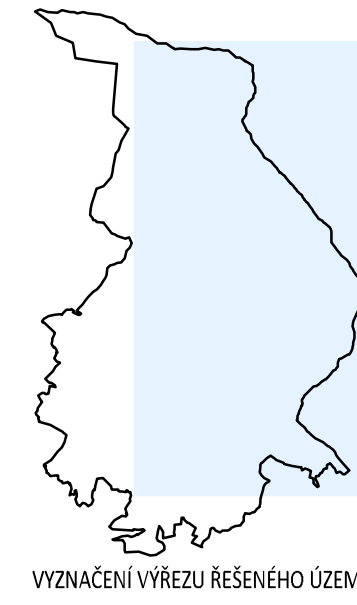
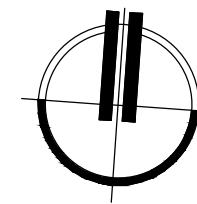


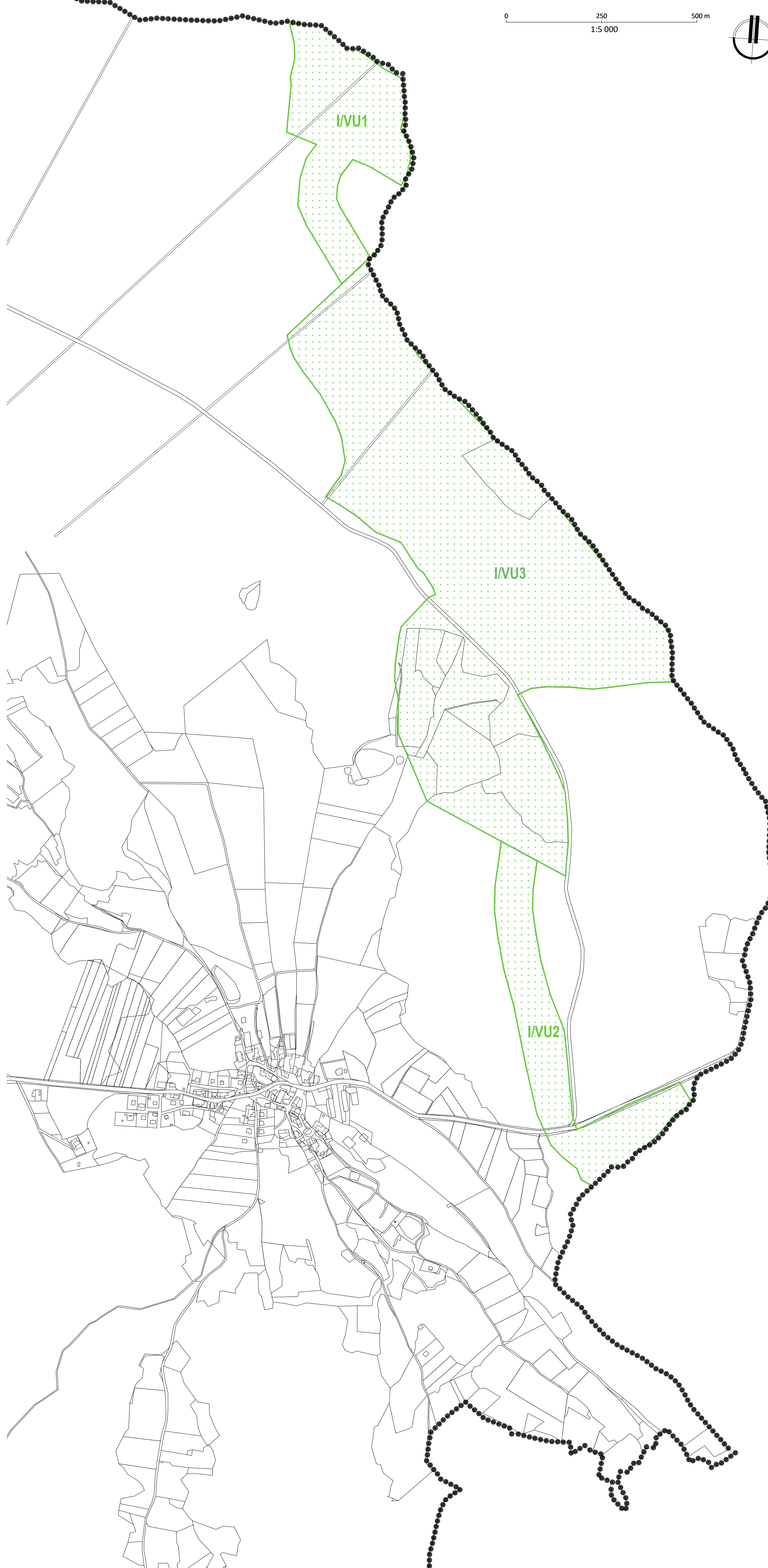
0 250 500 m
1:5 000



grafická znázornění	popis
●●●●	HRANICE ŘEŠENÉHO ÚZEMÍ
IVUx	RUŠENÉ PLOCHY A KORIDORY S MOŽNOSTÍ VYVLASTNĚNÍ - VEŘEJNÉ PROSPĚŠNÁ OPATŘENÍ - ÚZEMNÍ SYSTÉM EKOLOGICKÉ STABILITY

LEGENDA VÝKRESU Č. N3 - VEŘEJNÉ PROSPĚŠNÉ STAVBY, OPATŘENÍ A ASANACE SE RUŠÍ A NAHRAZUJE SE NIŽE UVEDENOU NOVOU LEGENDOU:

VYZNAČENÍ VÝŘEZU ŘEŠENÉHO ÚZEMÍ



PLOCHY A KORIDORY S MOŽNOSTÍ VYVLASTNĚNÍ

VEŘEJNÁ INFRASTRUKTURA	
	DOPRAVNÍ INFRASTRUKTURA V-D1 Výstavba parkoviště osobních vozů
PLOCHY A KORIDORY S MOŽNOSTÍ UPLATNĚNÍ PŘEDKUPNÍHO PRÁVA	
VEŘEJNÁ INFRASTRUKTURA	
	VEŘEJNÉ PROSTRANSTVÍ PAV-P1 Zřízení veřejného prostranství u plánované výstavby občanské vybavenosti

ZÁZNAM O ÚČINNOSTI	
Správní orgán, který změnu vydal:	Zastupitelstvo obce Sklené
Datum nabytí účinnosti změny č. II ÚP Sklené:
POŘIZOVATEL : Městský úřad Žďár nad Sázavou, Odbor stavební a územního plánování, Žitkova 227/1, 591 01 Žďár nad Sázavou	
OPRÁVNĚNÁ ÚŘEDNÍ OSOBA POŘIZOVATELE : jméno a příjmení: Ing. Darina Faronová funkce: referent odboru	
podpis:	

ÚZEMNÍ PLÁN SKLENÉ ZMĚNA č. II

ZAKÁZKOVÉ ČÍSLO : A/J/22 DATUM : SRPEN 2023
POŘIZOVATEL : MĚÚ ŽDĀR NAD SÁZAVOU, ODBOR STAVEBNÍ A ÚZEMNÍHO PLÁNOVÁNÍ
ZHOTOVITEL : ING. ARCH JAN PSOTA, STUDIO-P, NÁDRAŽNÍ 2186/52, ŽDĀR NAD SÁZAVOU
PROJEKTANT : ING. ARCH JAN PSOTA, ČKA 1042, PAVEL ONDŘÁČEK

VÝKRES ČÍSLO : **ZII.3** MĚŘÍTKO : 1:5000
VEŘEJNÉ PROSPĚŠNÉ STAVBY A OPATŘENÍ, ASANACE - VÝŘEZ