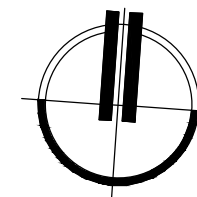


0 250 500 m
1:5 000



| grafické znázornění | popis |
|---------------------|---|
| ●●●● | HRANICE ŘEŠENÉHO ÚZEMÍ |
| IVUx | RUŠENÉ PLOCHY A KORIDORY S MOŽNOSTÍ VYVLASTNĚNÍ - VEŘEJNÉ PROSPĚŠNÁ OPATŘENÍ - ÚZEMNÍ SYSTÉM EKOLOGICKÉ STABILITY |

VYZNAČENÍ VÝŘEZU ŘEŠENÉHO ÚZEMÍ

LEGENDA VÝKRESU Č. N3 - VEŘEJNÉ PROSPĚŠNÉ STAVBY, OPATŘENÍ A ASANACE SE RUŠÍ A NAHRAZUJE SE NIŽE UVEDENOU NOVOU LEGENDOU:

PLOCHY A KORIDORY S MOŽNOSTÍ VYVLASTNĚNÍ

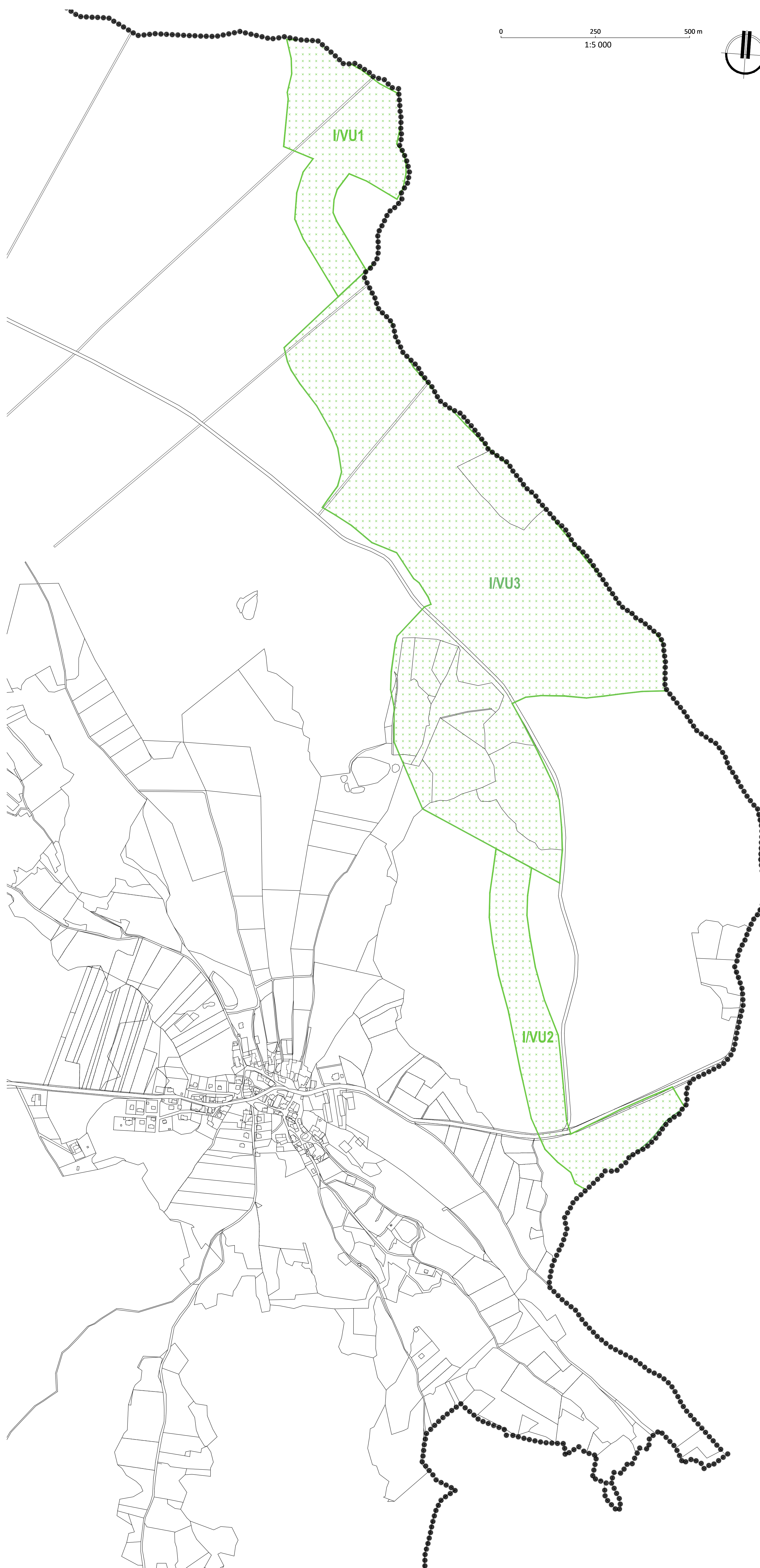
VEŘEJNÁ INFRASTRUKTURA

| | |
|--|--|
| | DOPRAVNÍ INFRASTRUKTURA V-D1 Výstavba parkoviště osobních vozů |
|--|--|

PLOCHY A KORIDORY S MOŽNOSTÍ UPLATNĚNÍ PŘEDKUPNÍHO PRÁVA

VEŘEJNÁ INFRASTRUKTURA

| | |
|--|--|
| | VEŘEJNÉ PROSTRANSTVÍ PAV-P1 Zřízení veřejného prostranství u plánované výstavby občanské vybavenosti |
|--|--|



NÁVRH PRO VEŘEJNÉ PROJEDNÁNÍ

ÚZEMNÍ PLÁN SKLENÉ ZMĚNA č. II

ZAKÁZKOVÉ ČÍSLO : A/X/22 DATUM : KVĚTEN 2023
POŘIZOVATEL : MĚÚ ŽDĀR NAD SÁZAVOU, ODBOR STAVEBNÍ A ÚZEMNÍHO PLÁNOVÁNÍ
ZHOTOVITEL : ING. ARCH JAN PSOTA, STUDIO-P, NĀDRAŽNÍ 2186/52, ŽDĀR NAD SÁZAVOU
PROJEKTANT : ING. ARCH JAN PSOTA, ČKA 1042, PAVEL ONDŘÁČEK

VÝKRES ČÍSLO : ZII.3 MĚŘÍTKO : 1:5000

VEŘEJNÉ PROSPĚŠNÉ STAVBY A OPATŘENÍ, ASANACE - VÝŘEZ