

0 250 500 m

PLOCHY A KORIDORY S MOŽNOSTÍ VYVLASTNĚNÍ (dle § 170 zákona č. 183/2006 Sb.)

VEŘEJNÁ INFRASTRUKTURA (dle § 2, odst. 1 písm. k) zák. č. 183/2006 Sb.)

	DOPRAVNÍ INFRASTRUKTURA
	V-D1 Výstavba parkoviště osobních vozů

VEŘEJNĚ PROSPĚŠNÁ OPATŘENÍ (dle § 2, odst. 1 písm. m) zák. č. 183/2006 Sb.)

	ÚZEMNÍ SYSTÉM EKOLOGICKÉ STABILITY
	IVU1 Koridor regionálního biokoridoru ÚSES RBK 1371 Žškova hora – Hudecká skalka (kód U279 dle ZÚR Kraje Vysočina)
	IVU2 Koridor regionálního biokoridoru ÚSES RBK 1372 Hudecká skalka – Posecká skála (kód U280 dle ZÚR Kraje Vysočina)
	IVU3 Regionální biocentrum ÚSES RBC 312 Hudecká skalka (kód U079 dle ZÚR Kraje Vysočina)

PLOCHY A KORIDORY S MOŽNOSTÍ UPLATNĚNÍ PŘEDKUPNÍHO PRÁVA (dle § 101 zákona č. 183/2006 Sb.)

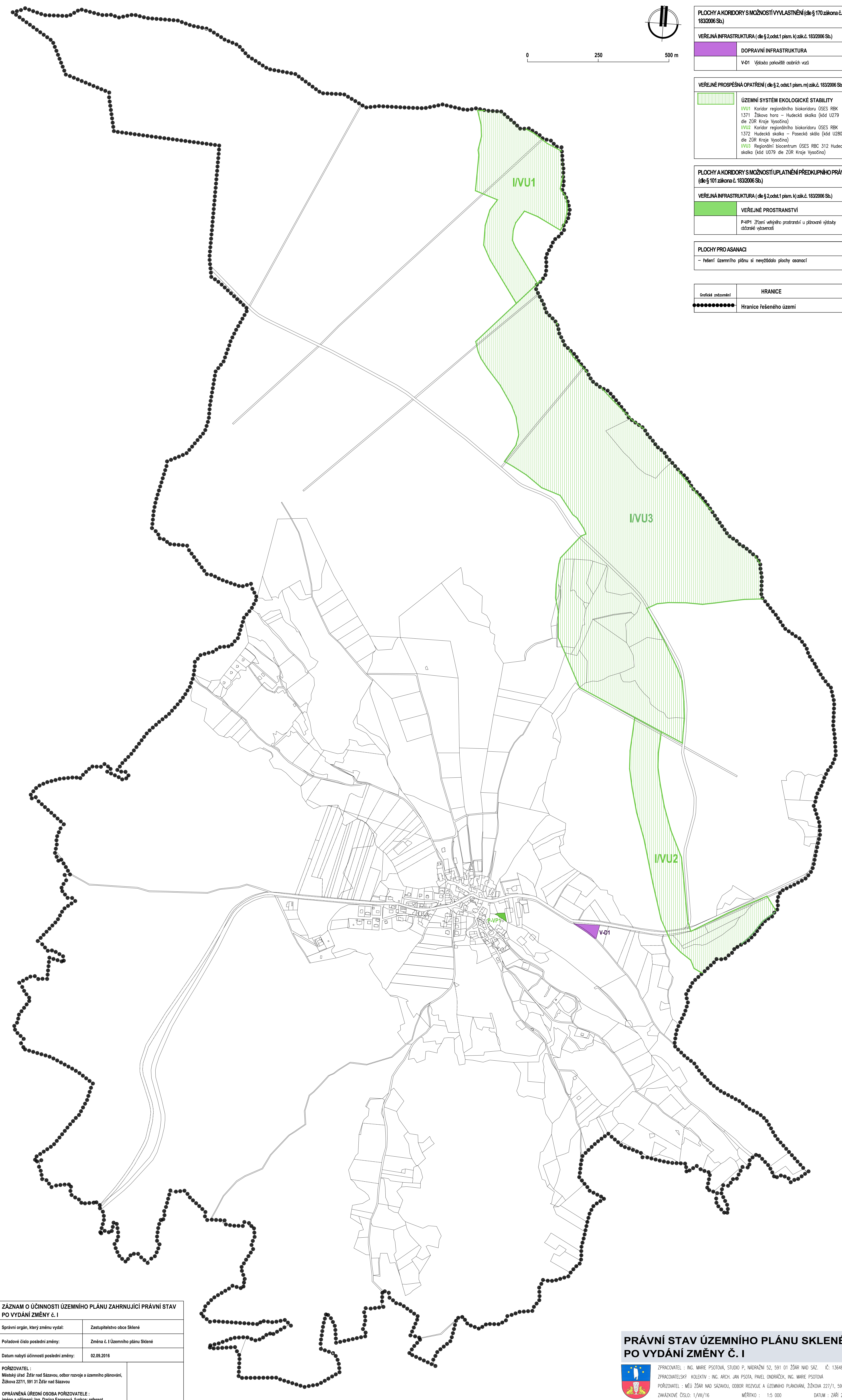
VEŘEJNÁ INFRASTRUKTURA (dle § 2, odst. 1 písm. k) zák. č. 183/2006 Sb.)

	VEŘEJNĚ PROSTRANSTVÍ
	P-VP1 Zřízení veřejného prostranství u plánované výstavby občanské vybavenosti

PLOCHY PRO ASANACI

– řešení územního plánu si nevyžádalo plochy asanací

	HRANICE
	Hranice řešeného území



ZÁZNAM O ÚČINNOSTI ÚZEMNÍHO PLÁNU ZAHRNÚJÍCÍ PRÁVNÍ STAV PO VYDÁNÍ ZMĚNY č. I

Správní orgán, který změnu vydal:	Zastupitelstvo obce Sklené
Pořadové číslo poslední změny:	Změna č. I Územního plánu Sklené
Datum nabytí účinnosti poslední změny:	02.09.2016

POŘIZOVATEL :
Městský úřad Žďár nad Sázavou, odbor rozvoje a územního plánování,
Žižkova 227/1, 591 31 Žďár nad Sázavou

OPRÁVNĚNÁ ÚŘEDNÍ OSOBA POŘIZOVATELE :
jméno a příjmení: Ing. Darina Faronová funkce: referent

podpis:

PRÁVNÍ STAV ÚZEMNÍHO PLÁNU SKLENÉ PO VYDÁNÍ ZMĚNY Č. I

ZPRACOVATEL : ING. MARIE PSOTOVÁ, STUDIO P. NADRAŽNÍ 52, 591 01 ŽDĀR NAD SĀZ., IČ: 13648594
ZPRACOVATELSKÝ KOLEKTIV : ING. ARCH. JAN PSOTA, PAVEL ONDRÁČEK, ING. MARIE PSOTOVÁ
POŘIZOVATEL : MĚO ŽDĀR NAD SĀZAVOU, ODBOR ROZVOJE A ÚZEMNÍHO PLÁNOVÁNÍ, ŽIŽKOVA 227/1, 591 31
ZAKÁZKOVÉ ČÍSLO: 1/VI/16 MĚRÍTKO : 1:5 000 DATUM : ZÁŘÍ 2016

VEŘEJNĚ PROSPĚŠNÉ STAVBY A OPATŘENÍ, ASANACE VÝKRES ČÍSLO: N3