

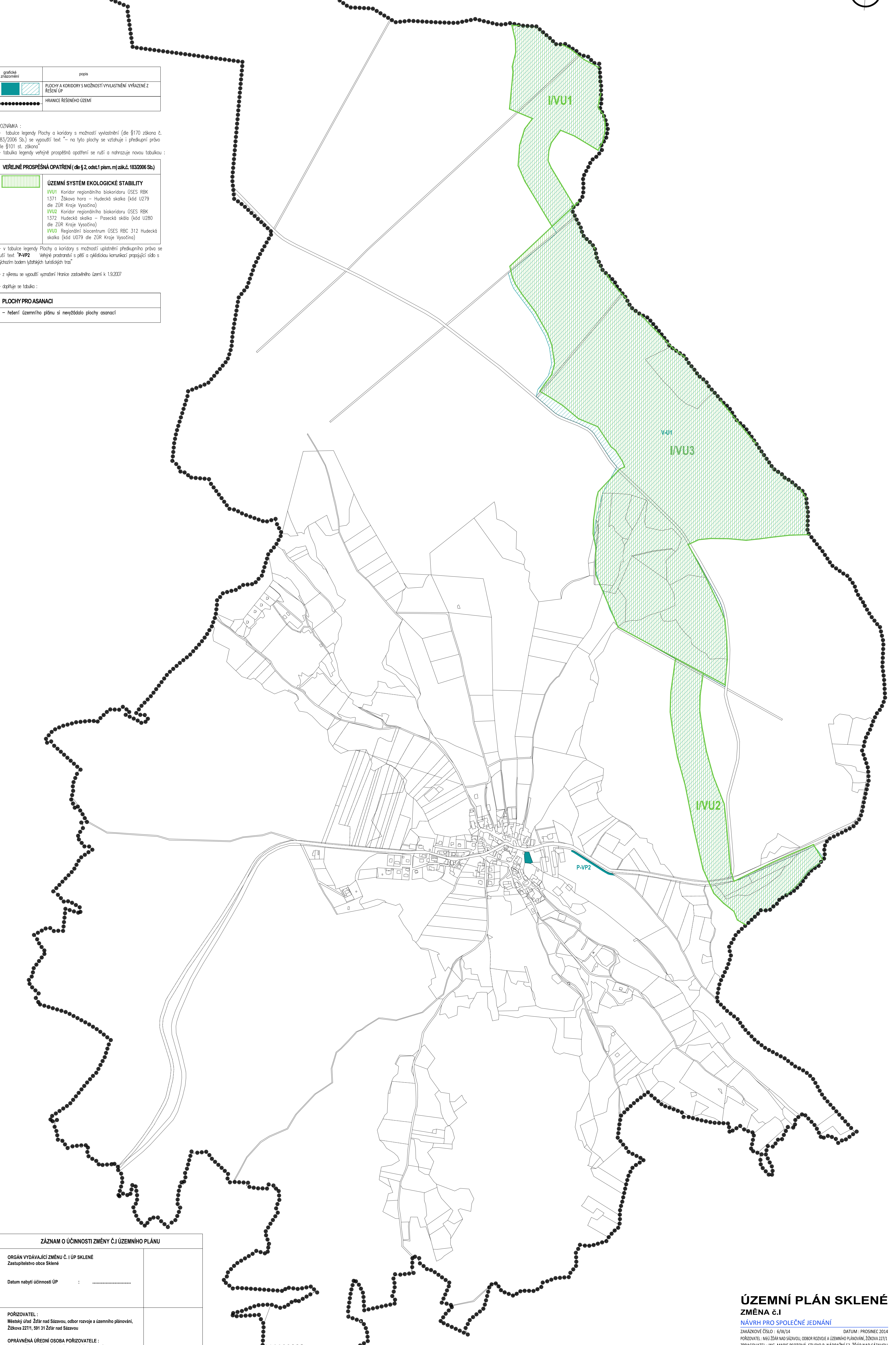
grafické znázornění	popis
	PLOCHY A KORIDORY S MOŽNOSTÍ VYVLASTNĚNÍ VYŘAZENÉ Z ŘEŠENÍ ÚP
	HRANICE ŘEŠENÉHO ÚZEMÍ

POZNÁMKA :
 - tabulce legendy Plochy a koridory s možností vyvláštěnění (dle §170 zákona č. 183/2006 Sb.) se vypořádají text " - na tyto plochy se vztahuje i předkupní právo dle §101 st. zákona"
 - tabulka legendy veřejně prospěšná opatření se ruší a nahrazuje novou tabulkou :

VEŘEJNĚ PROSPĚŠNÁ OPATŘENÍ (dle §2, odst.1 písm. m) zák.č. 183/2006 Sb.)	
	ÚZEMNÍ SYSTÉM EKOLOGICKÉ STABILITY IVU1 Koridor regionálního biokoridoru ŌSES RBK 1371 Žižkova hora – Hudecká skalka (kód U279 dle ZŮR Kraje Vysočina) IVU2 Koridor regionálního biokoridoru ŌSES RBK 1372 Hudecká skalka – Pasecká skalka (kód U280 dle ZŮR Kraje Vysočina) IVU3 Regionální biocentrum ŌSES RBC 312 Hudecká skalka (kód U079 dle ZŮR Kraje Vysočina)

- v tabulce legendy Plochy a koridory s možností uplatnění předkupního práva se ruší text "P-VP2 Veřejně prospěšnost s pěší a cyklistickou komunikací propojující sídlo s východním bodem lyžařských turistických tras"
 - z výkresu se vypořádají vyznačení hranice zastavěného území k 19.2007

PLOCHY PRO ASANACI	
	- řešení územního plánu si nevyžádalo plochy asanací



ZÁZNAM O ÚČINNOSTI ZMĚNY Č.I ÚZEMNÍHO PLÁNU	
ORGÁN VYDÁVAJÍCÍ ZMĚNU Č. I ÚP SKLENÉ Zastupitelstvo obce Sklené	
Datum nabytí účinnosti ÚP :	
POŘIZOVATEL : Městský úřad Žďár nad Sázavou, odbor rozvoje a územního plánování, Žižkova 227/1, 591 31 Žďár nad Sázavou	
OPRÁVNĚNÁ ÚŘEDNÍ OSOBA POŘIZOVATELE : jméno a příjmení: Ing. Darina Faronová funkce: referent	
podpis:	

ÚZEMNÍ PLÁN SKLENÉ
ZMĚNA Č.I
NÁVRH PRO SPOLEČNÉ JEDNÁNÍ
 ZAKÁZKOVÉ ČÍSLO : 6/IX/14 DATUM : PROSINEC 2014
 POŘIZOVATEL : MĚJ ŽDĀR NAD SÁZAVOU, ODBOR ROZVOJE A ÚZEMNÍHO PLÁNŮVÁNÍ, ŽIŽKOVA 227/1
 ZPRACOVATEL : ING. MARIE PŠOTOVÁ, STUDIO P, NĀDRAŽNÍ 52, ŽDĀR NAD SÁZAVOU
 VÝKRES ČÍSLO : ZI-3 MĚŘÍTKO : 1:5000
VEŘEJNĚ PROSPĚŠNÉ STAVBY, OPATŘENÍ A ASANACE - výřez